

## Anlagenbuchhaltung

**Produktbeschreibung** COLUMNNA ist eine flexible, unabhängige und netzwerkfähige Anlagenbuchhaltung für Windows. Mit ihr vervollständigt die ATUS AG das Softwarebedürfnis im Bereich Rechnungswesen. Als branchenunabhängige Client-Server-Lösung wurde COLUMNNA für Klein-, Mittel- und Grossunternehmen entwickelt. Leistungsfähige Schnittstellen ermöglichen einen einfachen Datenaustausch von Finanzdaten. Je nach Version geht COLUMNNA weit über die typischen Merkmale einer Anlagenbuchhaltung hinaus. Ein integrales und umfassendes Abschreibungsmodul sowie die Möglichkeit, gleichzeitig Wartungsaufträge zu verwalten, sind selbstverständlich integriert.

COLUMNNA verwaltet beliebig viele Mandanten und eine beliebige Anzahl Anlagegruppen, Anlagen und Subanlagen. Pro Anlage oder Subanlage können Sie unbeschränkt Abschreibungs- oder Wartungsaufträge erfassen und verwalten.

Wenn Sie einmal eine Abschreibungsmethode festgelegt haben, übernimmt COLUMNNA die bisher mühsamen Berechnungen und führt auf Wunsch alle Abschreibungen oder Reaktivierungen automatisch aus.

Ein integrierter Auswertungs-server stellt Ihnen die Anlage-daten verschieden dargestellt und sortiert zum Ausdruck bereit. Mit Hilfe von COLUMNNA gewinnen Sie Transparenz über das Inventar und finanzrelevante Informationen.

### "Look & feel"

COLUMNNA ist den MS-Office-Produkten sehr ähnlich. Somit benötigt der Anwender nur eine geringe Einarbeitungszeit. Falls Sie schon mit OBOLUS arbeiten, fällt es Ihnen noch

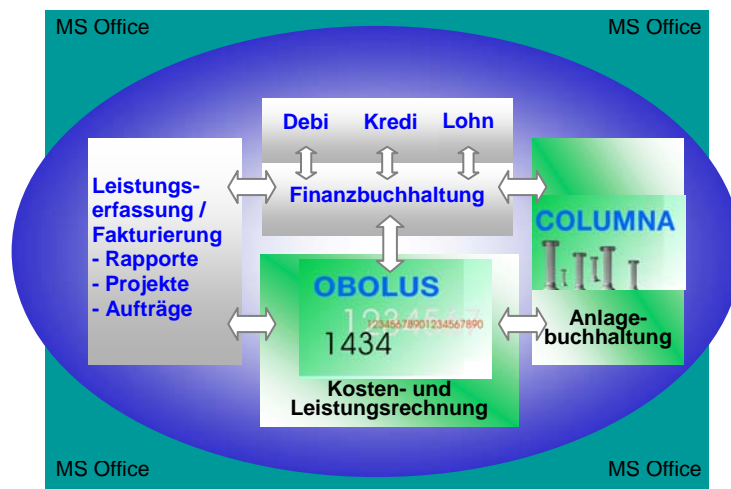
leichter, mit COLUMNNA umzugehen.

### Einsatzbereich

Gross-, Mittel- und Kleinbetriebe aller Branchen sowie

und Restwerte der Anlage, der gesamten Gruppe, der Subanlagen oder des ausgewählten Mandanten informiert. Sie können jederzeit die gesamte „History“ der Anlage

Möglichkeit, Adressen für Wartungs-, Reparatur- oder Versicherungspersonen anzubinden. Die Informationen können auf Etiketten gedruckt und bei der Inventarisierung verwendet werden.



öffentliche Verwaltungen mit Globalbudgetierung. Unternehmen, welche erweiterte Bedürfnisse an eine Anlagenbuchhaltung stellen.

### Datenhaltung

- Anywhere Einplatz und Mehrplatz
- MS SQL Server / MSDE

### Spezifikationen

Finanzinformationen: Sie sind ständig über Abschreibungen, Aktivierungen

sehen, diese „History“ sortieren, nach Werten suchen und ausdrucken. Graphische Auswertungen bieten Ihnen eine volle Transparenz über die finanziellen Veränderungen einer Anlage.

Inventarisierungsinformation und diverse Zusatzangaben: Versicherungs- und Seriennummern können erfasst sowie eine spezielle Inventarbezeichnung und Nummer vergeben werden. Zudem verfügt COLUMNNA über die

### Leistungserfassung:

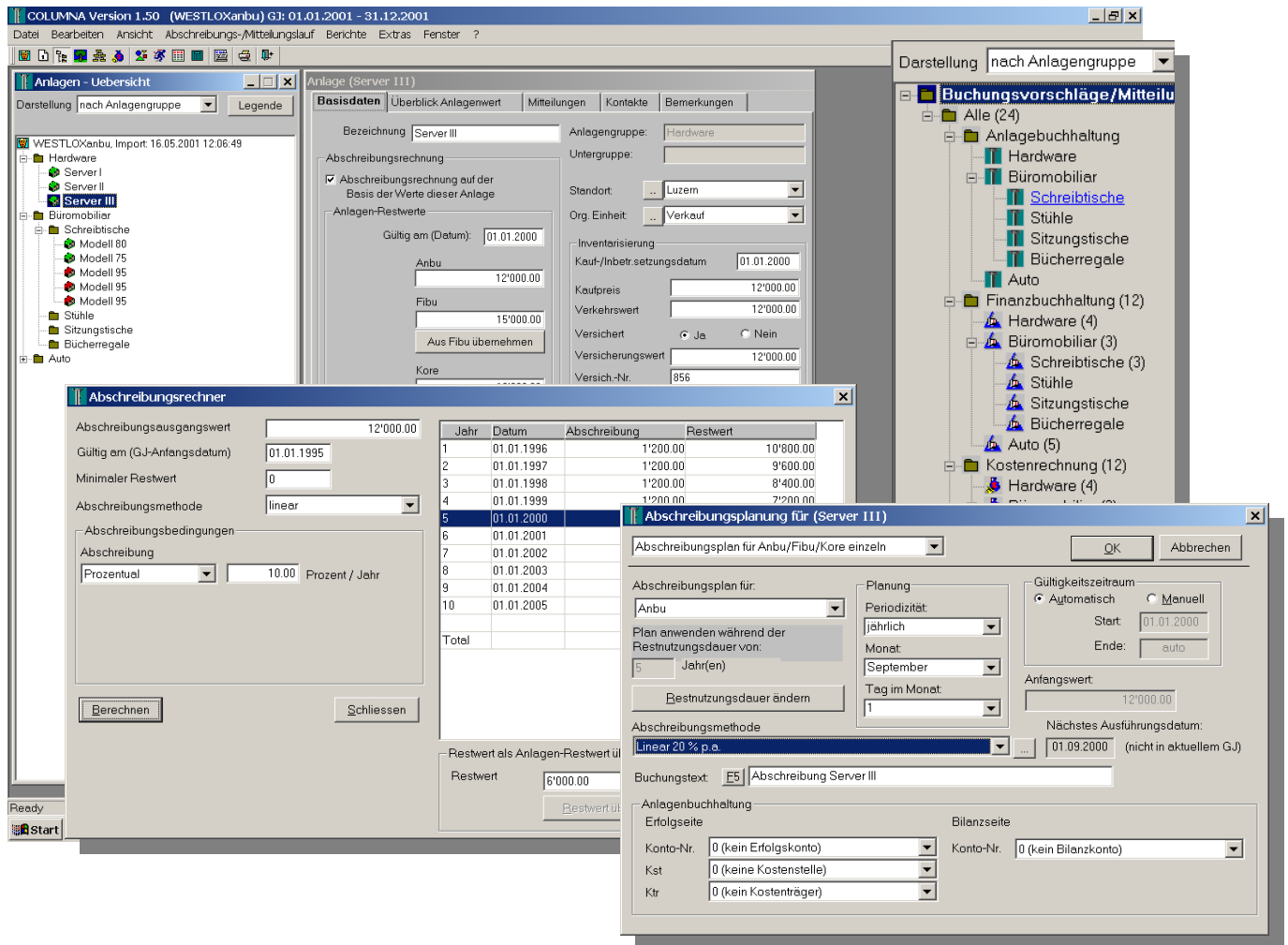
Gefahrenere Kilometer, Betriebsdauer und benutzerdefinierte Leistungsdaten können einerseits als Zusatzinformation verwaltet werden, andererseits können Sie diese Daten für Abschreibungen weiterverwenden.

### Systemanforderungen Server

- Windows NT/2000
- PC mit 200 MHz Prozessor oder höher. 256 MB RAM
- min. 500 MB freien Speicherplatz auf der Festplatte
- Super-VGA, Maus

### Client

- Windows 98, ME, 2000, XP oder Windows NT
- Pentium III 128 MB RAM
- ca. 300 MB freien Speicherplatz auf der Festplatte
- Super-VGA, Maus



Umfang / Versionen	Vollversion	Finanz	Inventar-Only
Mandantenfähig	✓	✓	✓
Inventar-Informationen	✓	✓	✓
Diverse Adress-Informationen	✓	✓	✓
Adressverwaltung	✓	✓	✓
Finanz-Abschreibungen	✓	✓	—
KORE-Abschreibungen	✓	○	—
KST/KTR Buchungen	✓	○	—
Leistungserfassung & erweiterte Abschreibungen	✓	○	—
Auswertungsserver	+	+	—
OBOLUS-Einbindung	✓	○	—
<b>Schnittstellen:</b>			
OLE-Server	✓	+	—
<b>Datenbanken:</b>			
MSDE	✓	✓	✓
SQL-Anywhere	✓	○	✓
MS SQL-Server	✓	✓	✓

✓ = inbegriffen, — nicht relevant, + gegen Aufpreis, ○ = nicht verfügbar

Hersteller:

Vertriebspartner:



Providing  
Solutions

**ATUS AG**

Dielsdorfstrasse 9, CH-8172 Neerach

E-Mail info@atus, www.atus.ch

Telefon 01 859 10 59 / Telefax 01 859 10 58